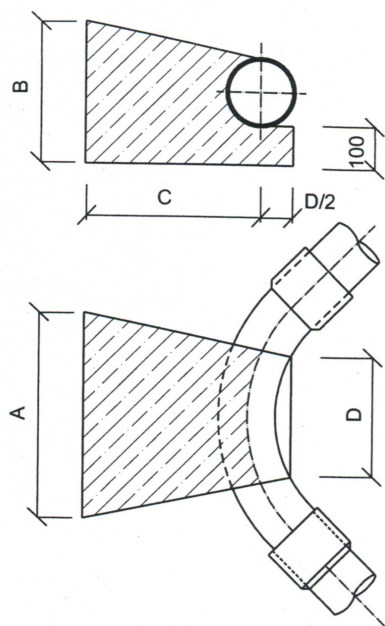
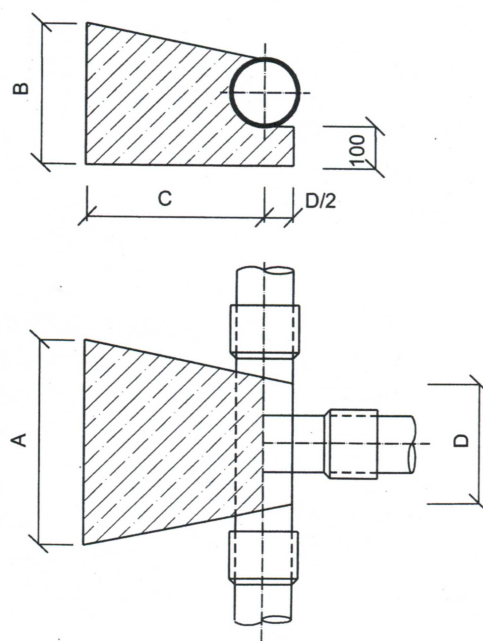


B1 - HORIZONTÁLNÍ LOMY

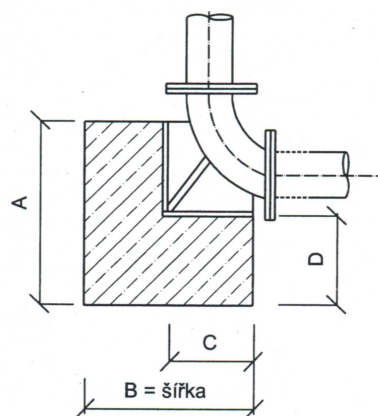
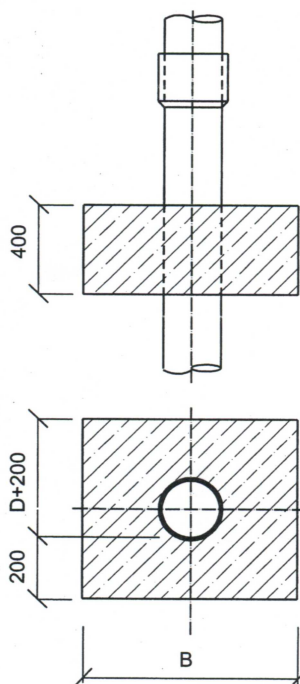


B3 - ODBOČNÉ KUSY



B4 - PATEČNÍ KOLENA / HYDRANTY /

B5 - ZACHYCENÍ OSOVÝCH SIL



PODMÍNKY PROVEDENÍ:

- PROVEDENÍ DLE TNV 75 5408 Bloky vodovodních potrubí
- MATERIÁL BLOKŮ: BETON B15
- U SLOŽENÝCH OBLOUKŮ ZAJISTIT KAŽDOU TVAROVKU ZVLÁŠT
- SPOJE VOD. POTRUBÍ MUSÍ ZŮSTAT VOLNÉ - NEOBETONOVANÉ
- BLOKY PROVÉST V PŘEDSTIHU PŘED TLAKOVOU ZKOUŠKOU

KRAJ		Jihomoravský	VYPRACOVAL	Ing. Michal Patočka	<div>Ing. Michal Patočka</div> <div>IČ: 74350323</div> <div>Tomešova 563/2b, 602 00 Brno</div> <div>tel.: 602 609 390</div> <div>e-mail: michal@patocka.net</div>			
K.Ú.		Staré Brno	KONTROLA	Mgr. Ing. Lucie Radilová, Dis				
KOORD. A VÝŠK. SYS.		JTSK / B.p.v.	ZODP. PROJEKTANT	Ing. Zdenek Sendler				
INVESTOR	STATUTÁRNÍ MĚSTO BRNO - městská část Brno - střed, Dominikánské nám. 2, 601 69 Brno							
AKCE	ÚPRAVA VEŘEJNÉHO PROSTORU MEZI ULICEMI VÝSTAVNÍ - VELETRŽNÍ PŘI MENDLOVĚ NÁMĚSTÍ ČÁST PARK A ČÁST VNITROBLOK				STUPEŇ		DPS	
					DATUM	08/2017	Č. ZAKÁZKY	20170131
					REVIZE	06_BZB_20170324		
ČÁST PD	D11 - SO 11 - PŘÍPOJKA VODY				MĚŘÍTKO	-	FORMÁT	1A4
OBSAH	BETONOVÉ ZAJIŠŤOVACÍ BLOKY				OZN. PŘÍLOHY:		ARCH. Č.:	
					06			